

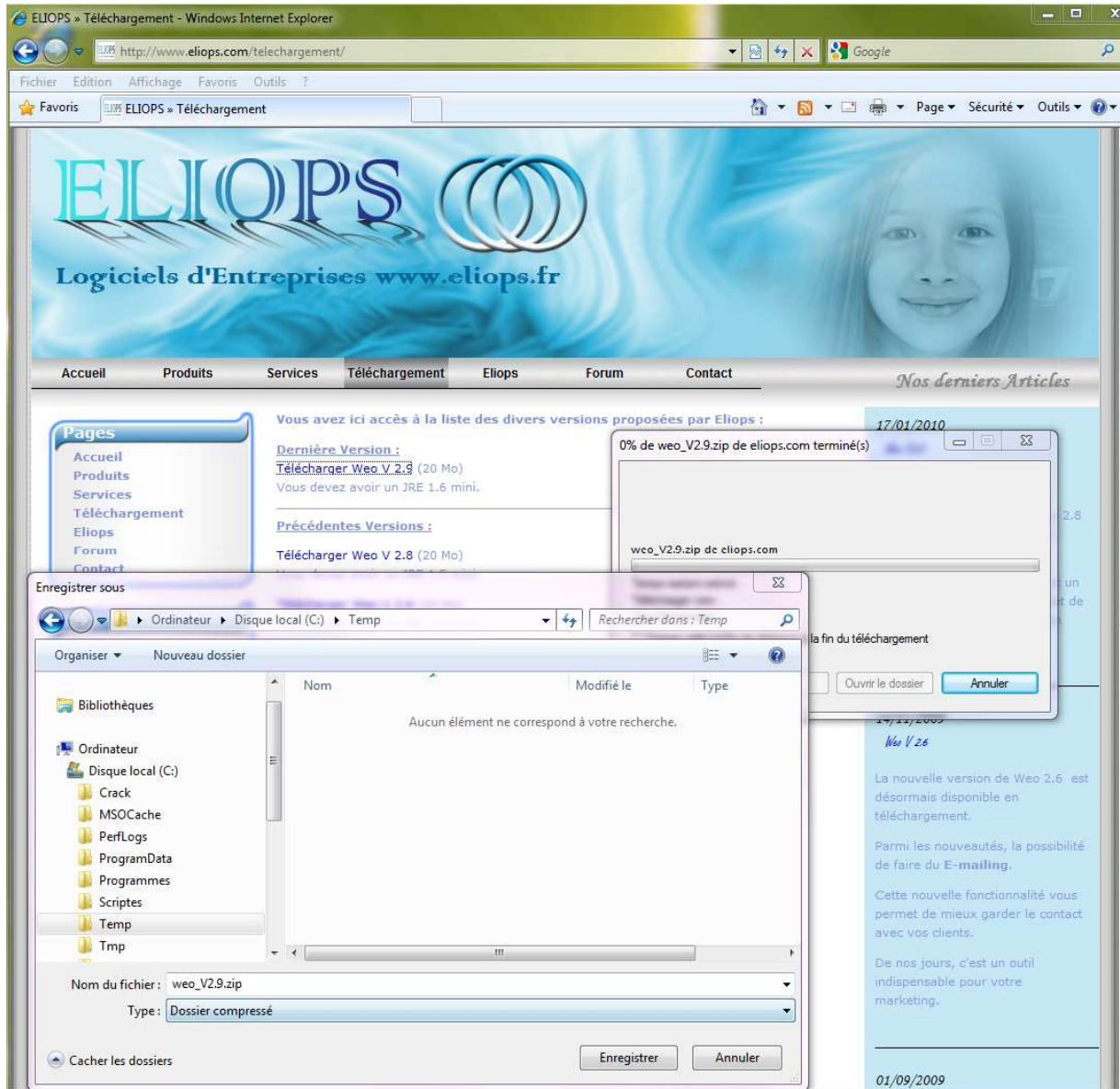
Procédure d'installation Weo sous Windows

Téléchargez Weo du site Eliops : <http://www.eliops.com/telechargement/>

The screenshot shows a Windows Internet Explorer browser window displaying the Eliops website. The page title is "ELIOPS Téléchargement - Windows Internet Explorer" and the address bar shows "http://www.eliops.com/telechargement/". The website header features the Eliops logo and the text "Logiciels d'Entreprises www.eliops.fr". The navigation menu includes "Accueil", "Produits", "Services", "Téléchargement", "Eliops", "Forum", and "Contact". The main content area displays the "Téléchargement" section, listing various versions of Weo for download. A file download dialog box is open, titled "Téléchargement de fichiers", with the message "Voulez-vous ouvrir ou enregistrer ce fichier ?". The dialog shows the file name "weo_V2.9.zip", type "Dossier compressé, 21,8 Mo", and source "De : eliops.com". The "Enregistrer" button is highlighted, indicating the user's selection.

Sélectionnez « Enregistrer »

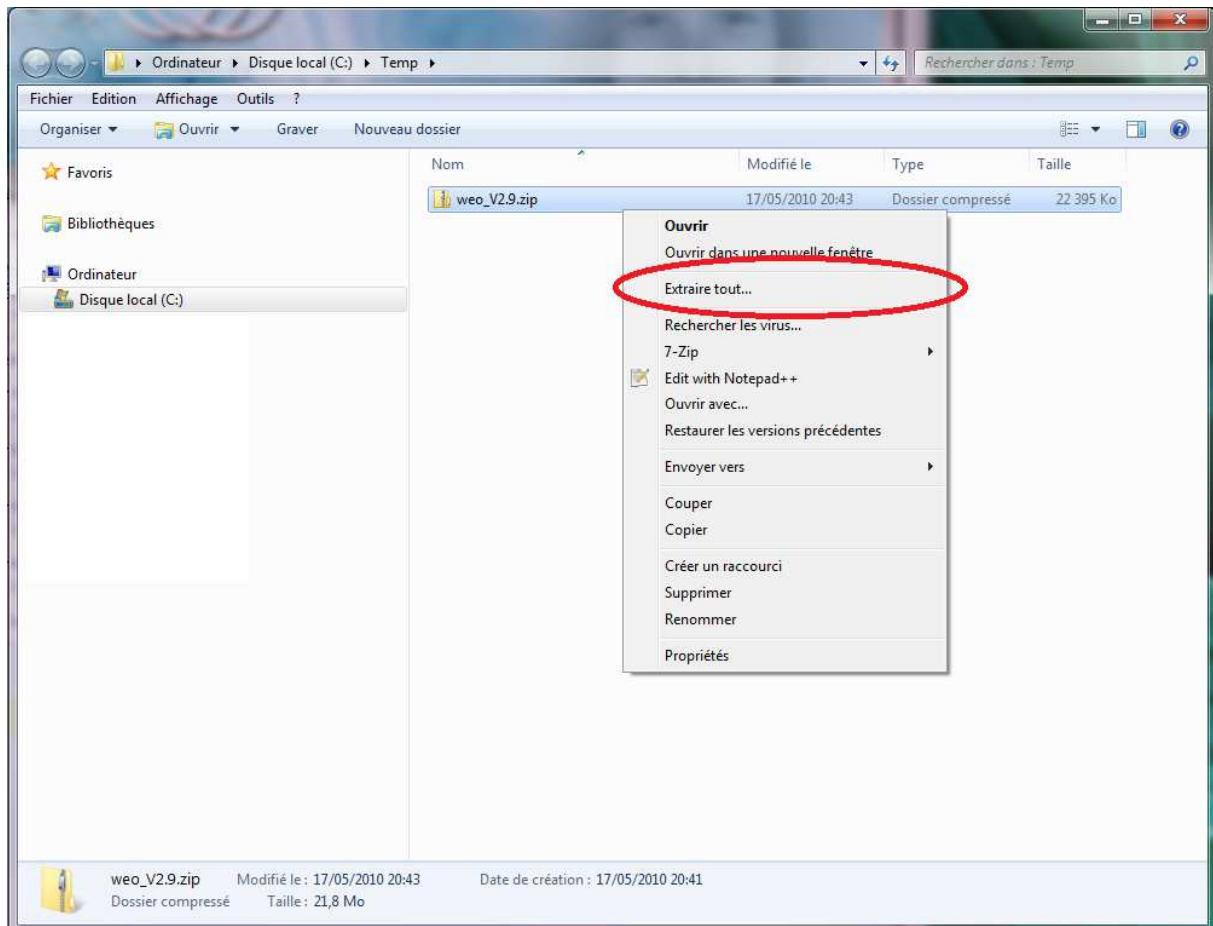
Enregistrez le fichier dans un dossier temporaire Ex : C:\Temp



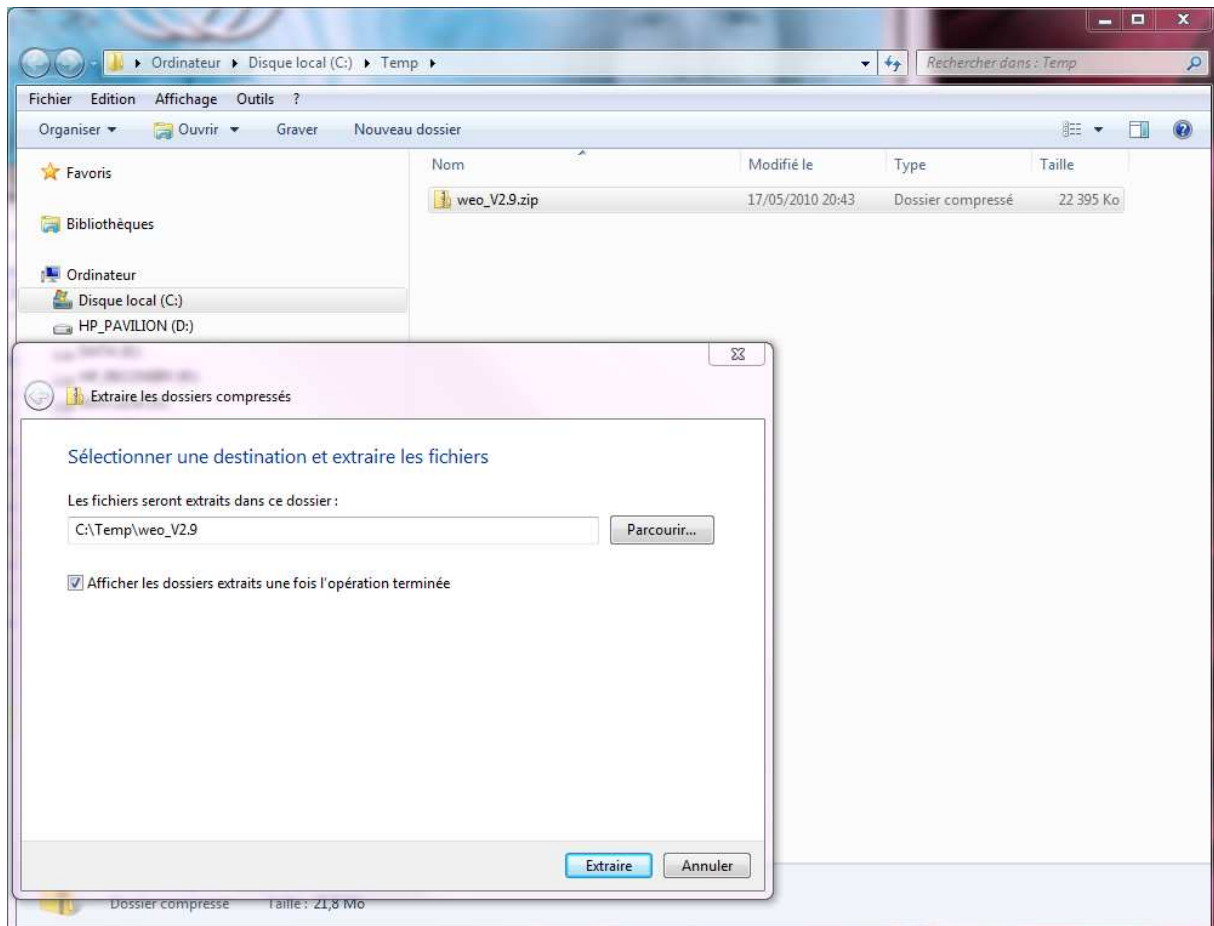
Ouvrir le dossier où vous avez téléchargé Weo :

The screenshot shows a web browser window displaying the ELIOPS website. The website header includes the logo 'ELIOPS' and the text 'Logiciels d'Entreprises www.eliops.fr'. The navigation menu contains 'Accueil', 'Produits', 'Services', 'Téléchargement', 'Eliops', 'Forum', and 'Contact'. A sidebar on the left has sections for 'Pages', 'Weo', and 'Calendrier'. The main content area lists various versions of Weo software for download, with the latest version being 'Télécharger Weo V 2.9 (20 Mo)'. A download completion dialog box is overlaid on the page, titled 'Téléchargement terminé'. It shows a progress bar at 100% and provides details: 'weo_V2.9.zip de eliops.com', 'Téléchargé : 21.8 Mo en 59 s', 'Télécharger vers : C:\Temp\weo_V2.9.zip', and 'Taux de transfert : 379 Ko/seconde'. The dialog box has three buttons at the bottom: 'Ouvrir', 'Ouvrir le dossier' (which is circled in red), and 'Fermer'. The background website content is partially obscured by the dialog box.

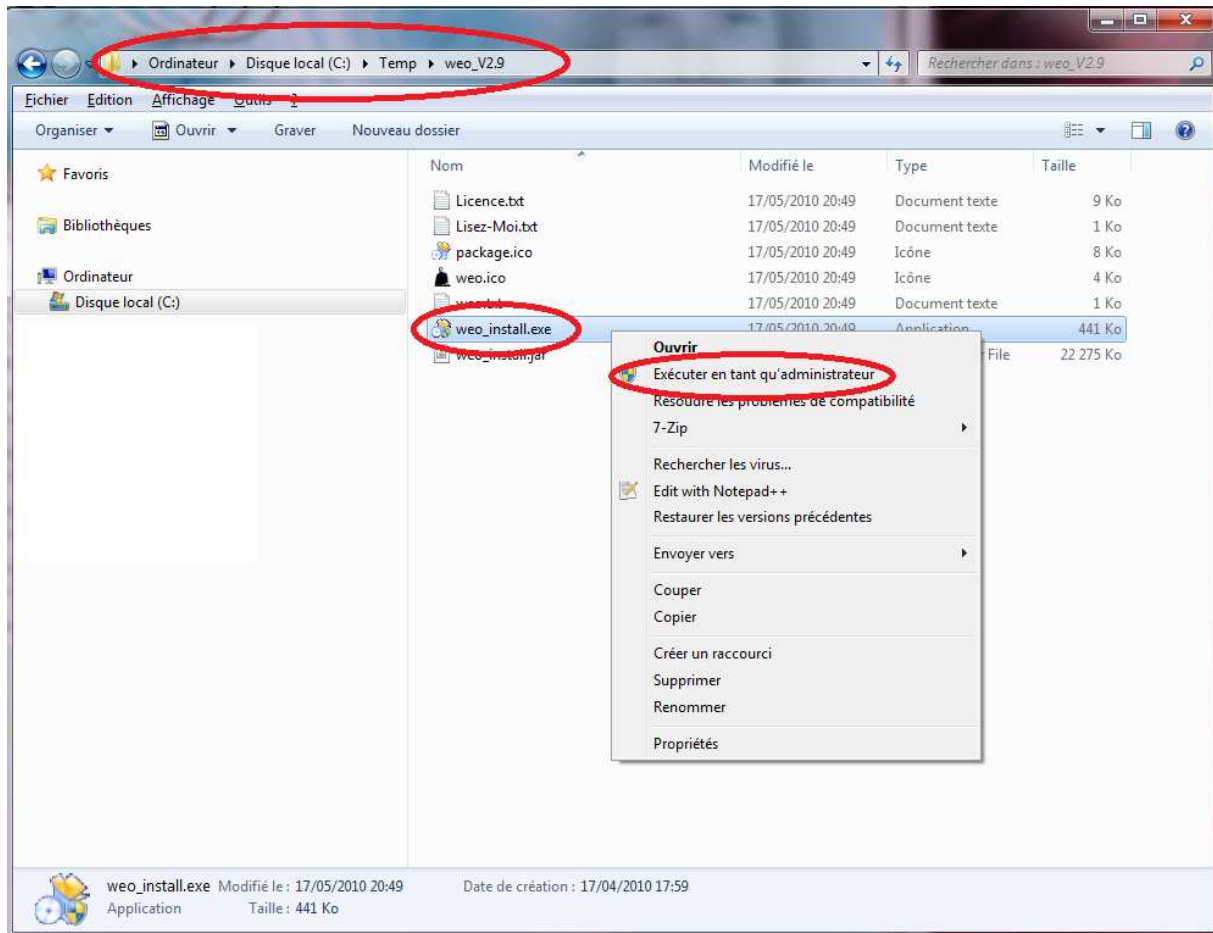
Extraire les fichiers du Weo_xxx.zip :



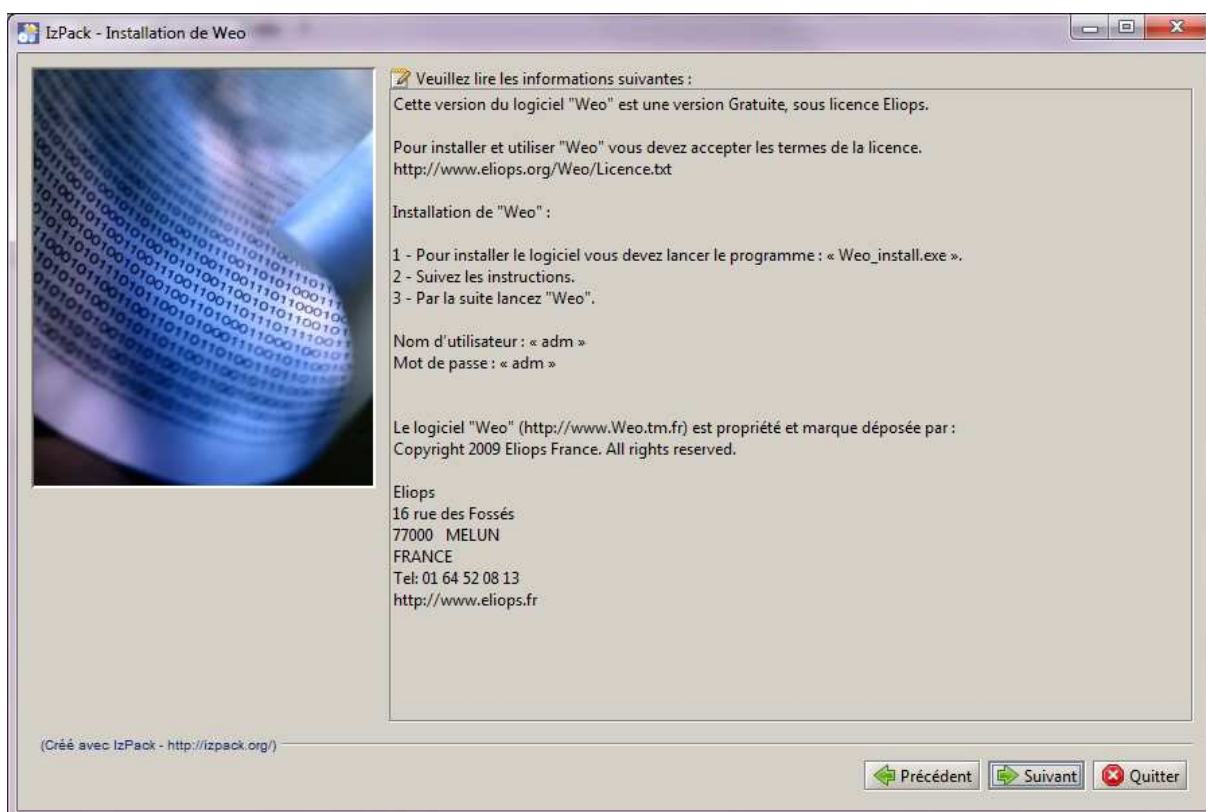
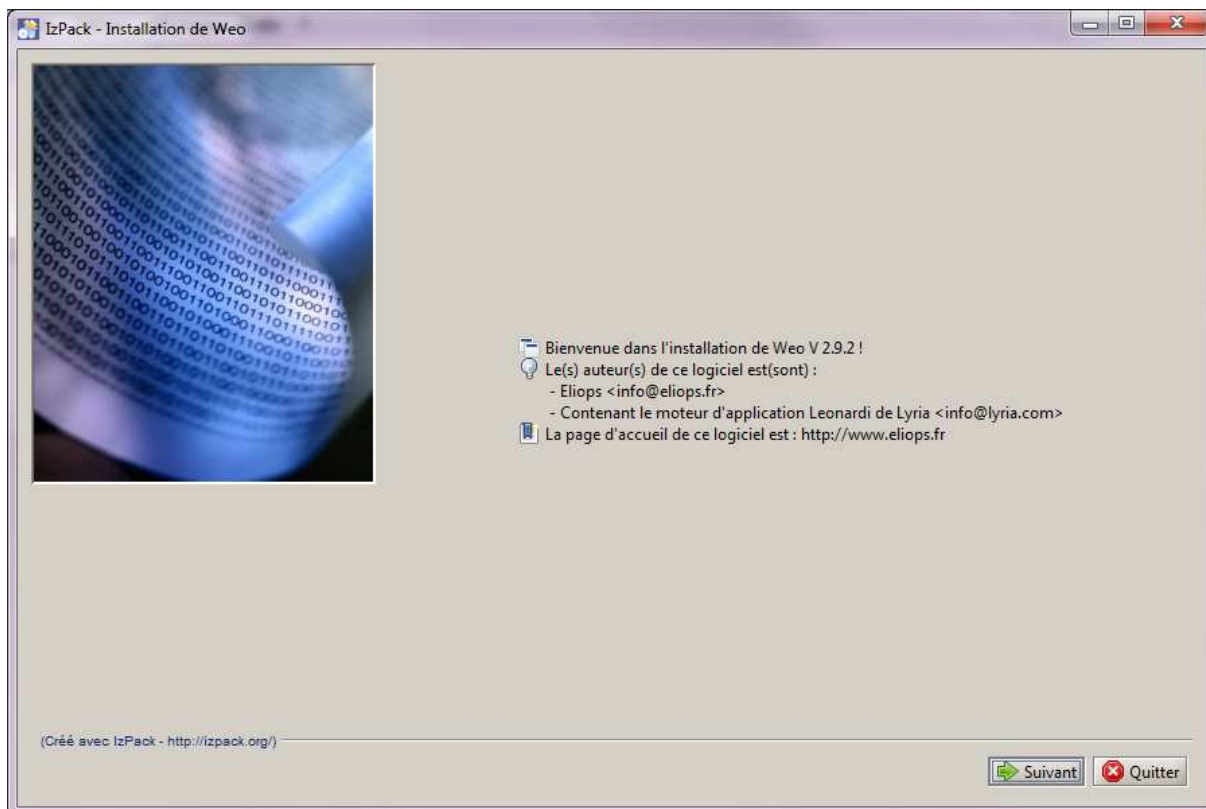
Dans le répertoire, proposez :

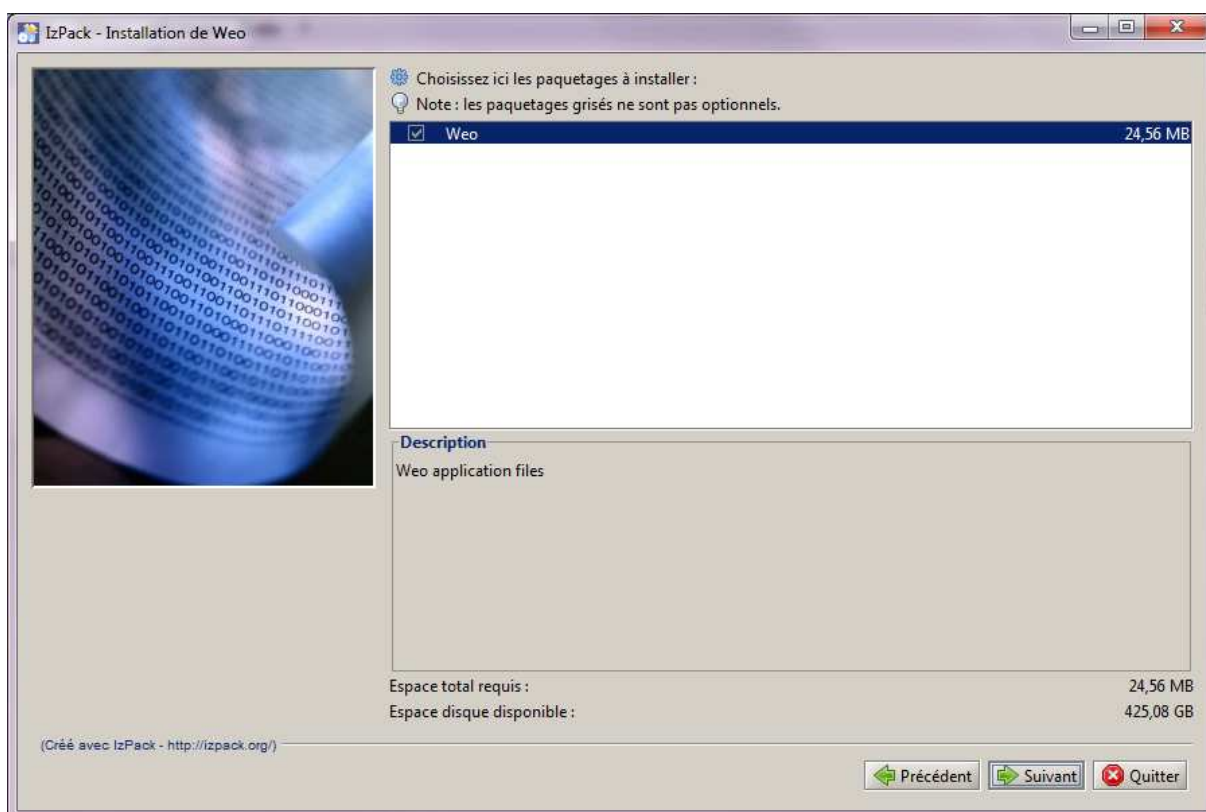
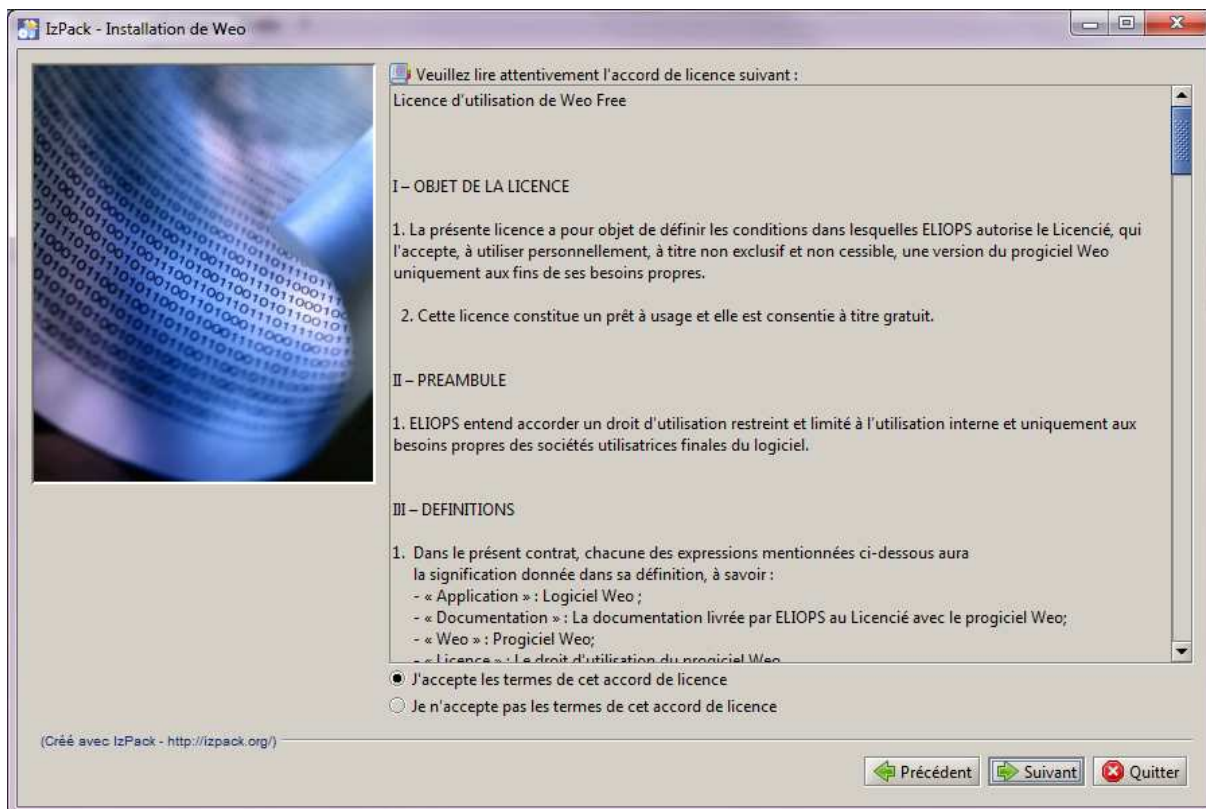


Rendez vous dans le répertoire où vous avez dézipé les fichiers et exécutez « weo_install.exe » de préférence en tant que Administrateur :



Répondez « Oui » à la question Windows « Voulez-vous autoriser le programme à faire des modifications sur votre ordinateur » !





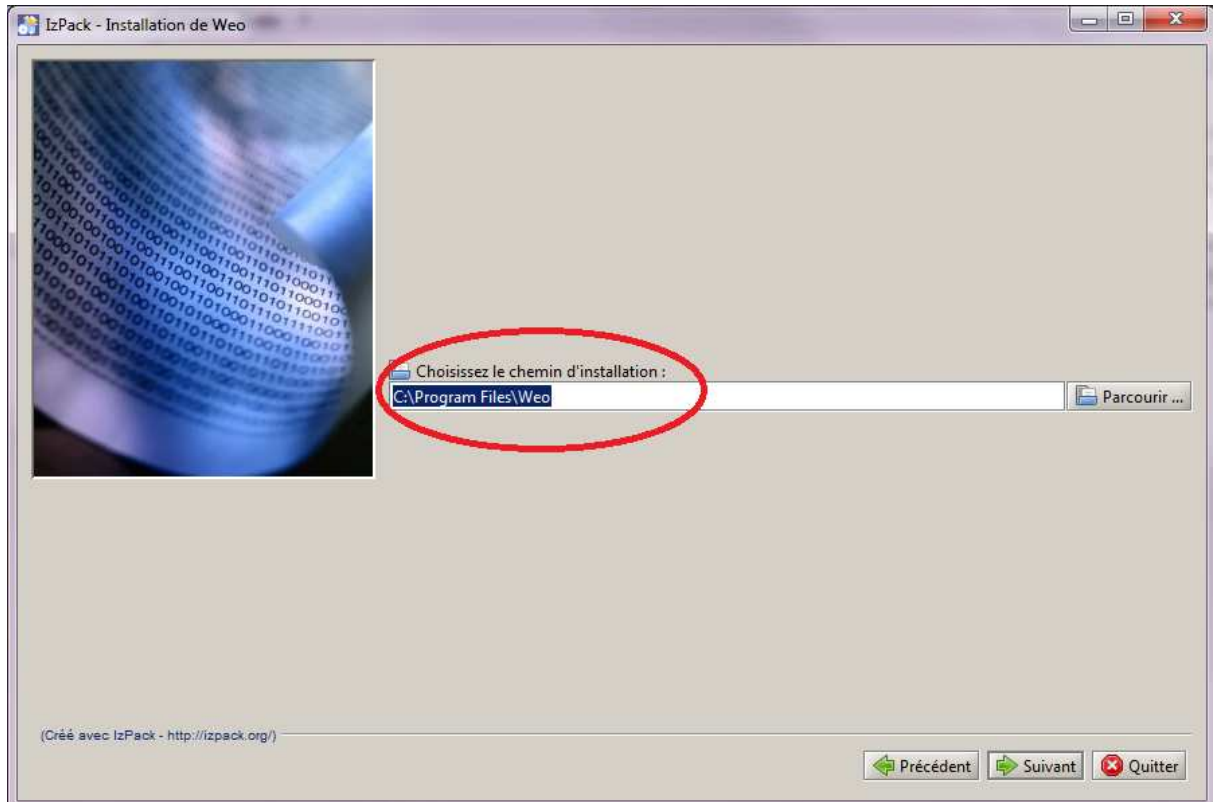
Choisissez le dossier d'installation.

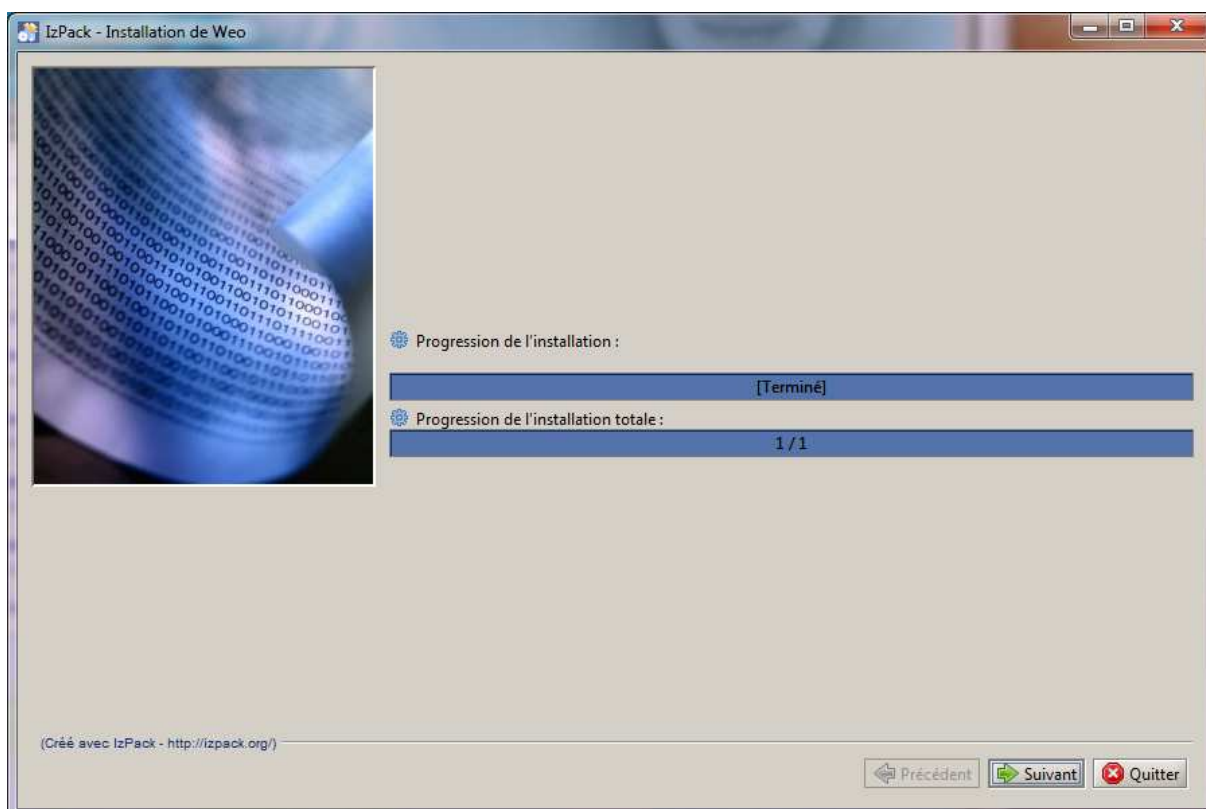
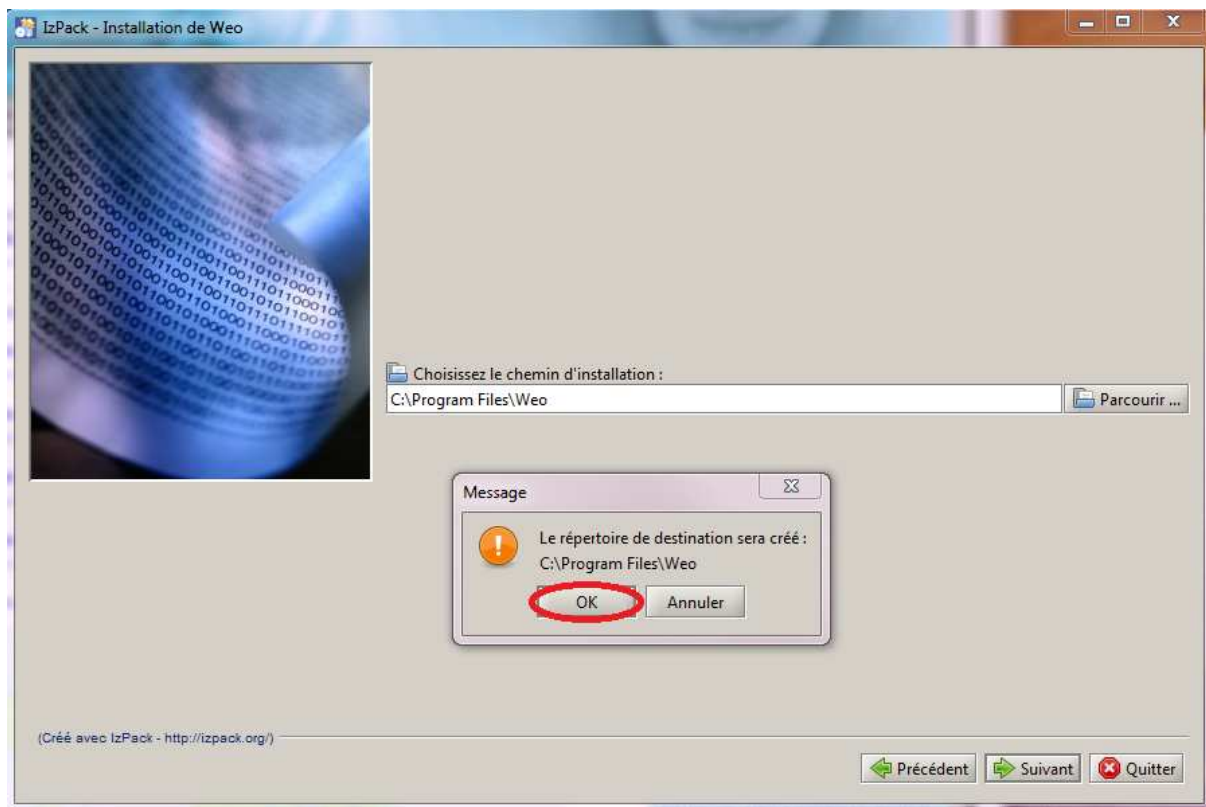
Si vous étiez sous Vista ou Seven et si vous choisissez « c:\Program File\Weo » vous devrez apporter des corrections de sécurité sur le répertoire.

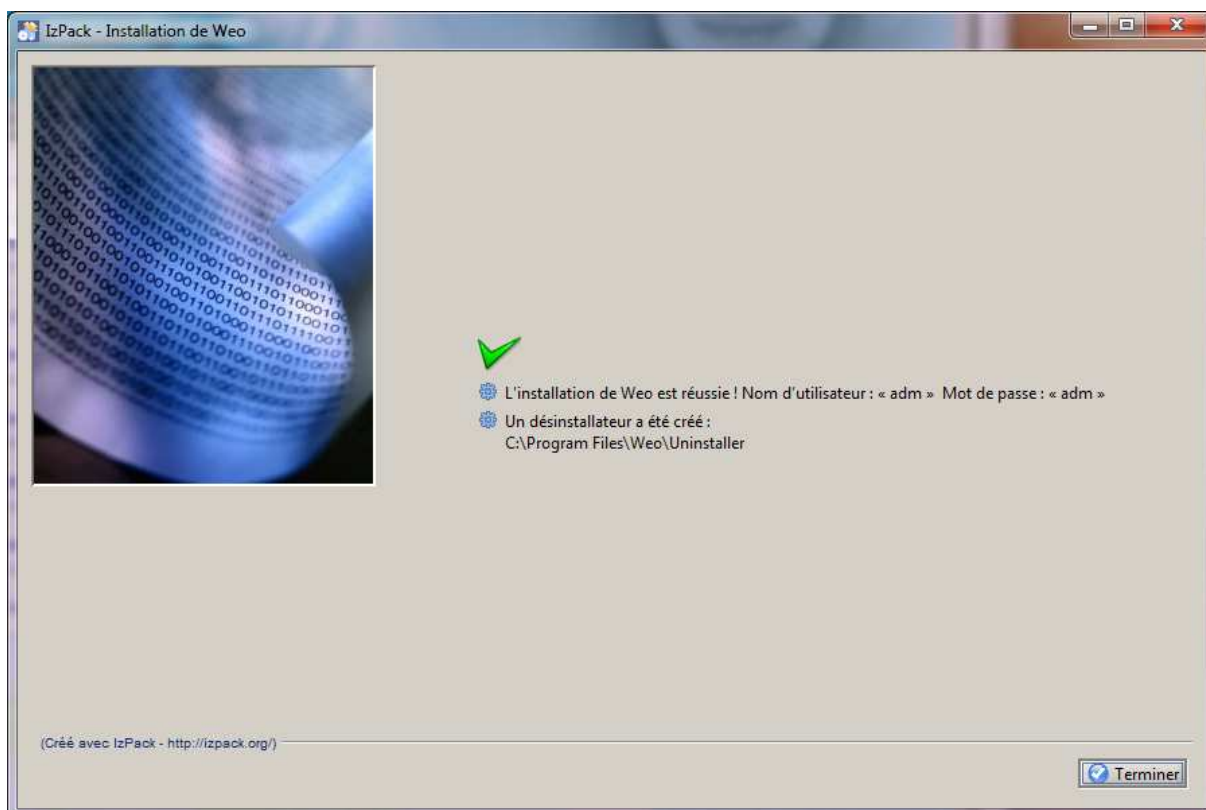
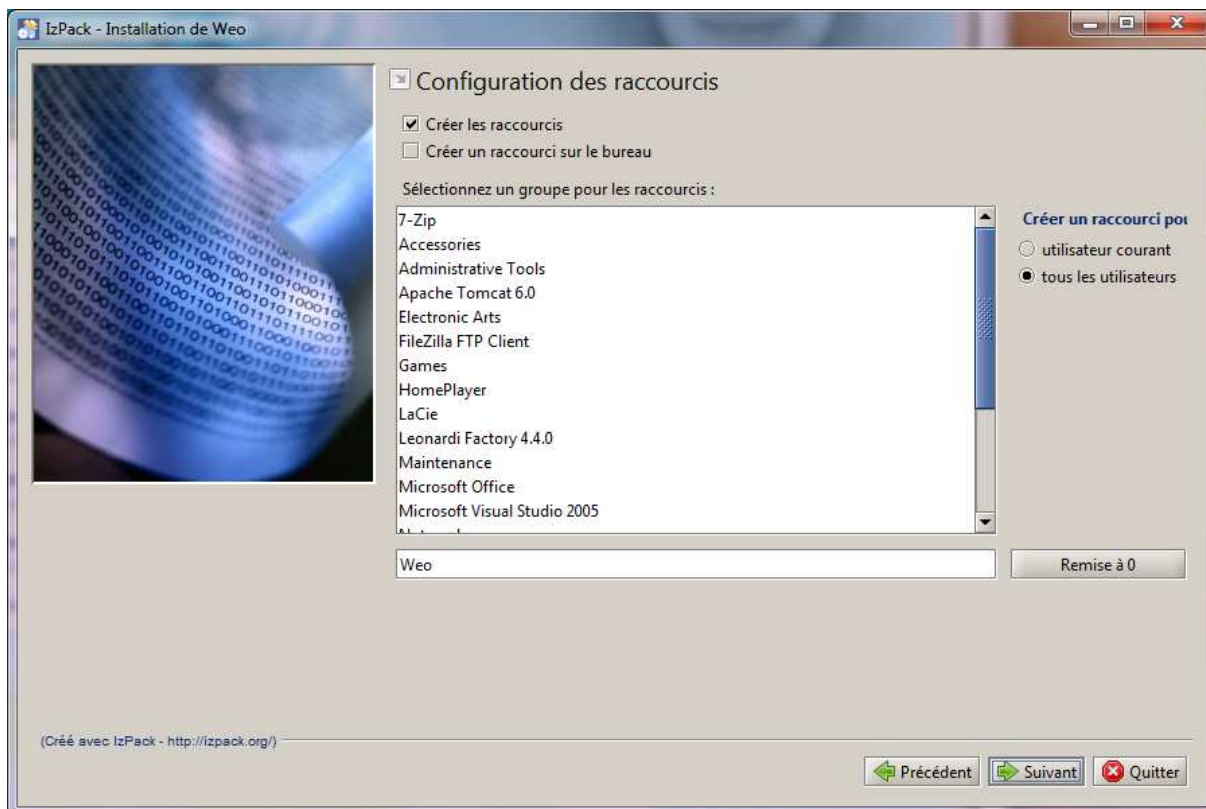
Ceci est décrit plus bas dans le document.

Du fait que dans la version gratuite vos données sont stockées dans le même répertoire que l'installation de Weo, il est préférable d'installer Weo dans un dossier différent de votre système d'exploitation :

Ex : « D:\Weo »







L'installation est Terminée !

Spécificités pour Windows Vista et Seven :

Si vous souhaitez installer Weo sur un poste Vista ou Seven, vous devez absolument être Administrateur ou avoir les droits Administrateur.

Vous devriez installer Weo dans un répertoire sécurisé (sauvegardé) par exemple « D:\Data » ou « D:\Weo », car vos données seront stockées dans ce répertoire (dans la version gratuite de Weo).

Cependant, si vous souhaitez installer Weo dans « C:\Program Files » cela est possible mais vous devez respecter certains pré-requis :

Si vous souhaitez installer Weo dans « Program Files » ou « Programmes » vous devez par la suite avoir les droits d'écriture dans ce répertoire.

Ce n'est pas le cas par défaut sous Seven ou Vista.

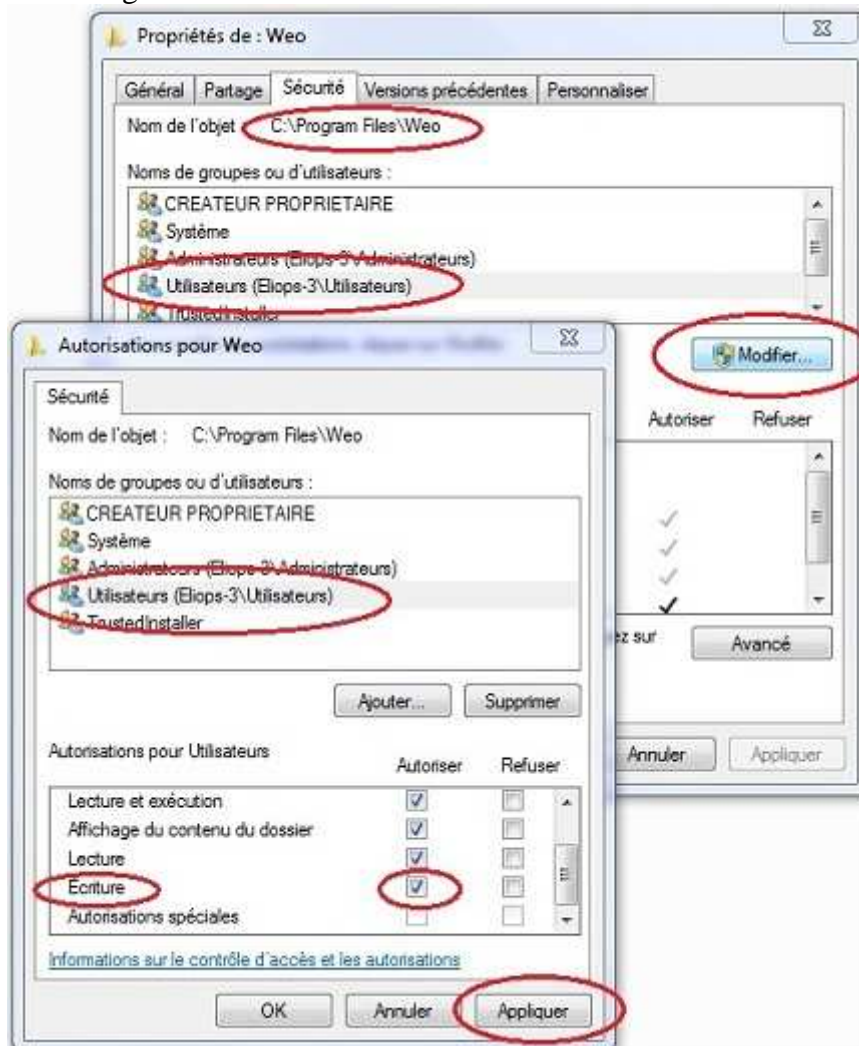
Si vous installez Weo dans « Program Files » en tant qu'Administrateur et si par la suite vous travaillez toujours en tant qu'Administrateur il n'y aura pas de problèmes.

Par contre, si vous souhaitez donner accès à Weo à d'autres utilisateurs et que votre Weo se trouve dans « C:\Program Files », vous devez autoriser les autres utilisateurs à écrire dans ce répertoire.

Pour ce faire vous faites clic droit sur le répertoire « C:\Program Files\Weo » puis Propriétés et onglet Sécurité.

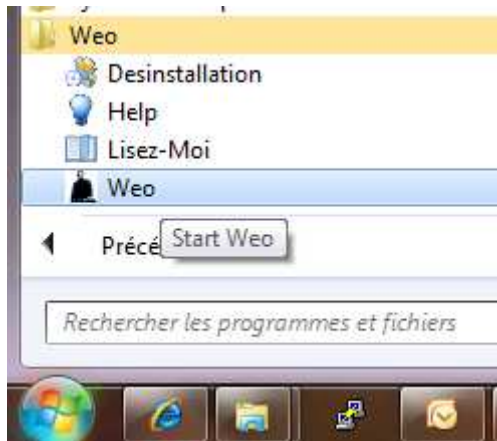
Donnez droits aux Utilisateurs qui doivent utiliser Weo au moins le droit d'écriture dans ce répertoire.

Voir image ci-dessous :



Vous pouvez maintenant lancer Weo :

Démarrer => Tous les Programmes => Weo => Weo



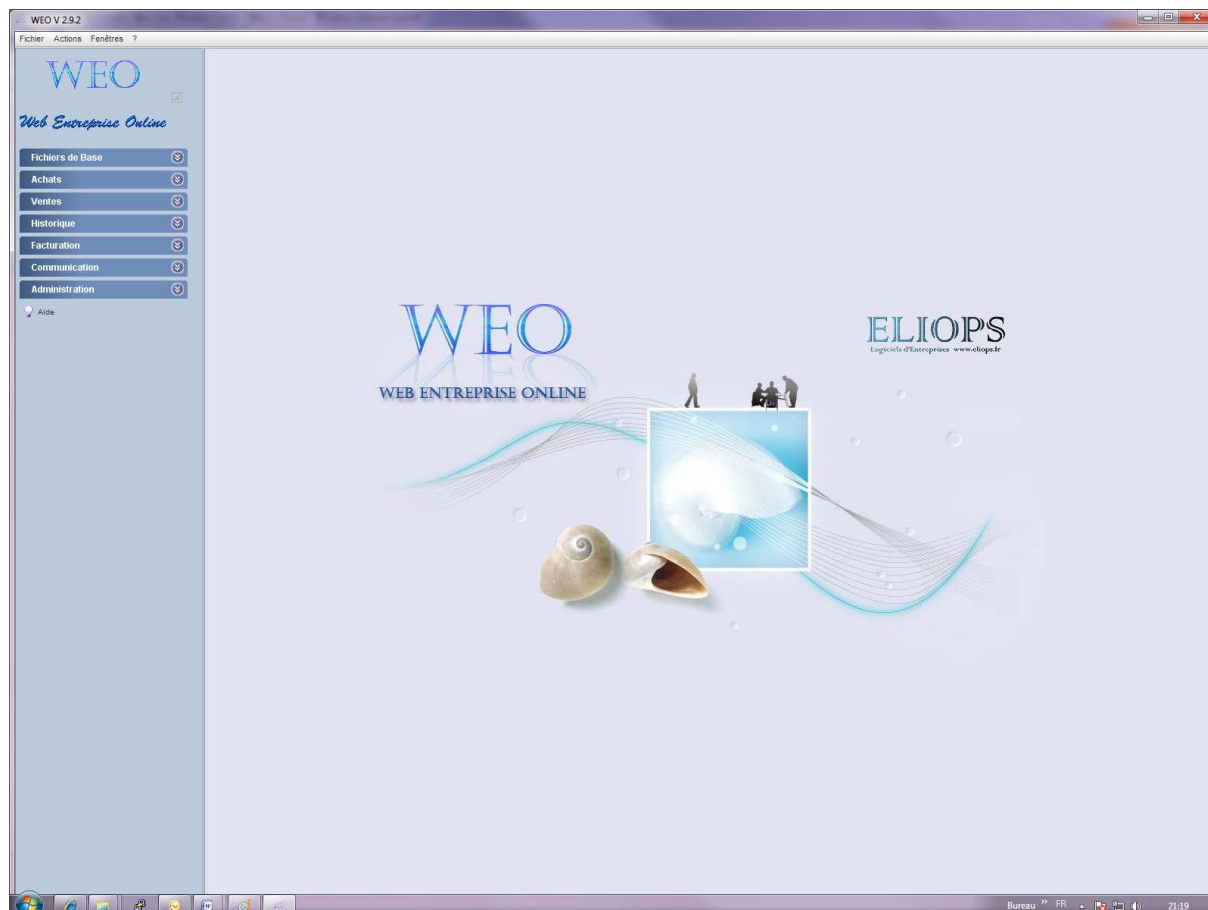
Saisissez le nom d'utilisateur et le mot de passe.

Dans la version gratuite c'est :

Utilisateur : « adm »

Mot de passe : « adm »





Bravo votre Weo est opérationnel.

Vous pouvez l'utiliser.

PS : Pensez à sauvegarder votre ordinateur de temps en temps.